

**SIDE**



## **Bloques de Comparaciones con Unitronics**

Tutorial



# **UNITRONICS**

Contenido:	En este tutorial veremos los diferentes tipos de comparaciones que dispone el unitronics
Familia:	Unitronics
Autor:	Departamento Postventa / Departamento Ingeniería
Revisión:	1.0 – Abril'10



Soluciones SIDE

## **Tabla de Contenido**

<b>BLOQUES DE COMPARACIONES CON UNITRONICS</b>	<b>1</b>
<b>TUTORIAL</b>	<b>1</b>
TABLA DE CONTENIDO	2
1.- PREVIO	3
2.- SELECCIÓN DEL EQUIPO	3
3.- COMPARACIONES	4
4.- EJEMPLOS	5
4.1.- MAYOR QUE:	5
4.2.- MAYOR E IGUAL QUE:	5
4.3.- IGUAL QUE:	5
4.4.- DIFERENTE QUE:	6
4.5.- MENOR QUE:	6
4.6.- MENOR E IGUAL QUE:	6
5.-BIBLIOGRAFÍA	7
NOTA FINAL	7

## 1.- Previo

Para el seguimiento de este documento se requiere tener instalado el software U90Ladder que se puede encontrar en la página de soporte.side.es.

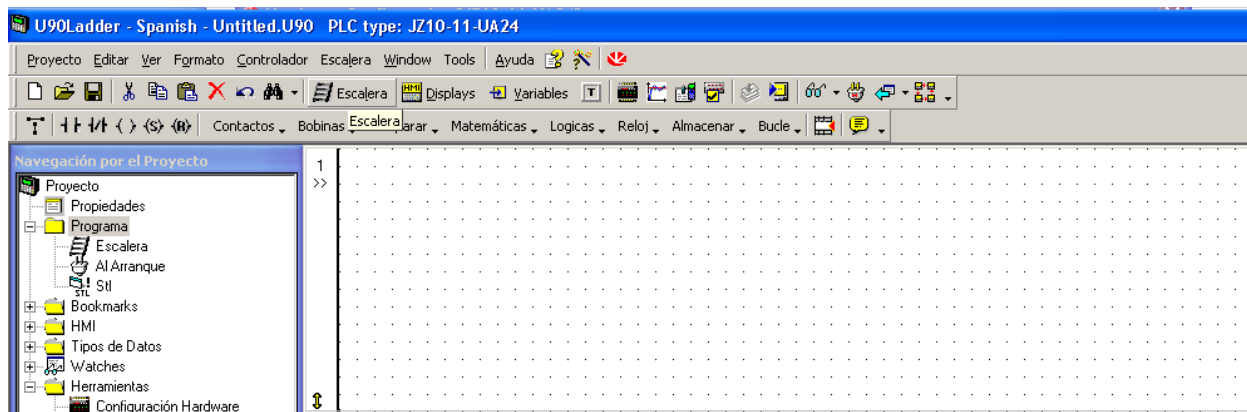
Explicaremos con ejemplos gráficos los diferentes tipos de comparaciones que dispone el automatismo unitronics.

## 2.- Selección del equipo

En primer lugar abriremos el software U90Ladder y seleccionaremos el modelo de automatismo deseado y pulsaremos OK

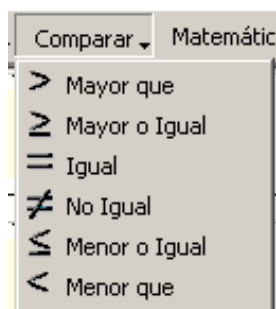


A continuación seleccionaremos el ladder para poder empezar a programar



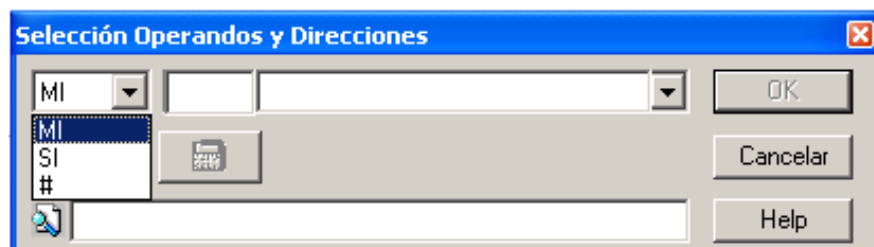
### 3.- Comparaciones

Dentro de las comparaciones encontramos:



Dentro del grupo de comparaciones podemos encontrar mayor ,mayor e igual, igual, no igual, menor,menor e igual.

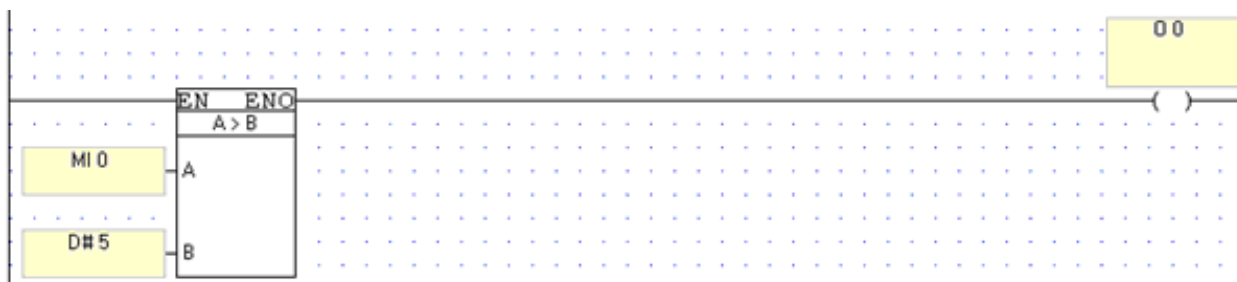
Las memorias que encontramos en las comparaciones pueden ser memorias internas, memorias de sistema, constantes.



## 4.- Ejemplos

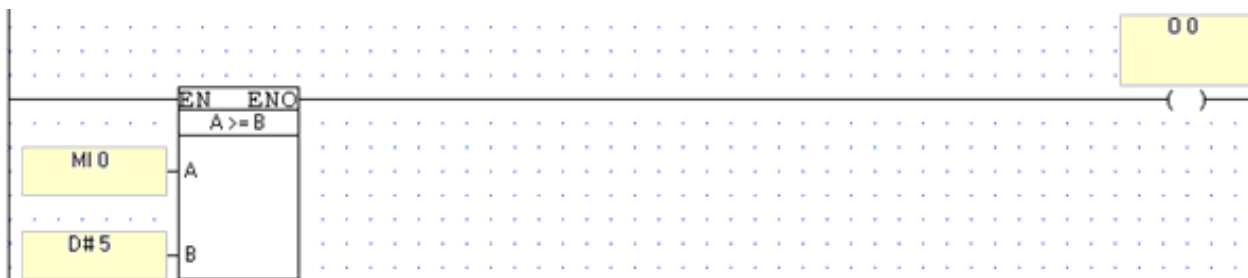
### 4.1.- Mayor que:

En la siguiente imagen podemos ver que cuando el valor que contiene la MI 0 sea superior a 5 activaremos la salida nº 0.



### 4.2.- Mayor e igual que:

En la siguiente imagen podemos ver que cuando el valor que contiene la MI 0 sea superior o igual a 5 activaremos la salida nº 0.



### 4.3.- Igual que:

En la siguiente imagen podemos ver que cuando el valor que contiene la MI 0 sea igual a 5 activaremos la salida nº 0.



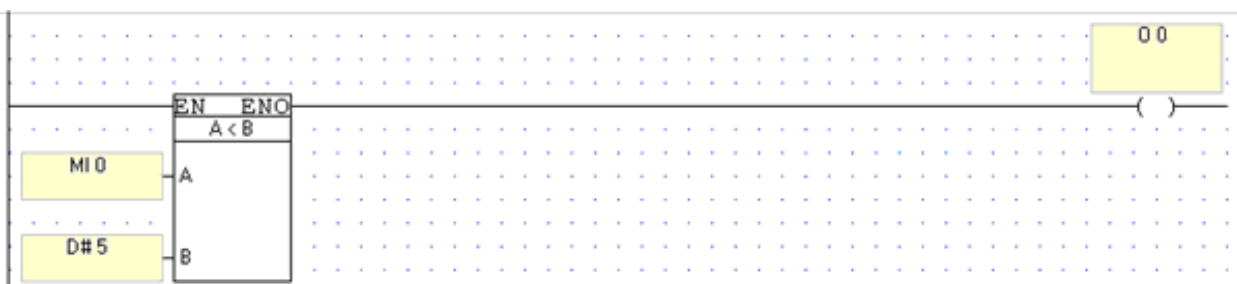
#### 4.4.- Diferente que:

En la siguiente imagen podemos ver que cuando el valor que contiene la MI 0 sea diferente a 5 activaremos la salida nº 0.



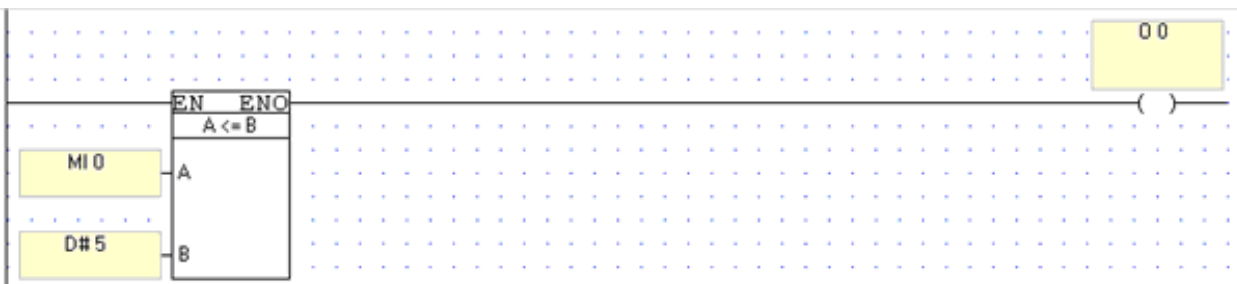
#### 4.5.- Menor que:

En la siguiente imagen podemos ver que cuando el valor que contiene la MI 0 sea menor a 5 activaremos la salida nº 0.



#### 4.6.- Menor e igual que:

En la siguiente imagen podemos ver que cuando el valor que contiene la MI 0 sea menor o igual a 5 activaremos la salida nº 0.



## **5.-Bibliografía**

- <http://soporte.side.es/>
- Help del Software U90Ladder

## **Nota Final**

### **NOTA**

La información contenida en este documento está sujeta a modificaciones sin previo aviso. El autor de este manual no es responsable de los errores que pueda contener ni de sus eventuales consecuencias.

Se exime de responsabilidad al autor de cualquier incidente directo, indirecto o accidental que se produjera por defecto o error en este documento.

Los nombres de los productos mencionados son para información. Marcas y nombres de productos contenidos en este documento son propiedad de sus respectivos dueños.