

**SIDE**

## **ENVIO DE SMS CON EL U90LADDER**

Tutorial



**UNITRONICS**

Contenido:	En este tutorial veremos como enviar un sms con el U90Ladder
Familia:	Unitronics
Autor:	Departamento Postventa / Departamento Ingeniería
Revisión:	1.0 – diciembre'11



Soluciones SIDE

## ***Tabla de Contenido***

<b>ENVIO DE SMS CON EL U90LADDER</b>	<b>1</b>
<b>TUTORIAL</b>	<b>1</b>
<b>TABLA DE CONTENIDO</b>	<b>2</b>
<b>1.- PREVIO</b>	<b>3</b>
<b>2.- SELECCIÓN DEL EQUIPO</b>	<b>3</b>
<b>3.- CONFIGURACIÓN DE SMS</b>	<b>4</b>
<b>4.- CONDICIONES DE ENVIÓ</b>	<b>6</b>
<b>5.-CONFIGURACIÓN DEL MODEM</b>	<b>6</b>
<b>5.-BIBLIOGRAFÍA</b>	<b>8</b>
<b>NOTA FINAL</b>	<b>8</b>

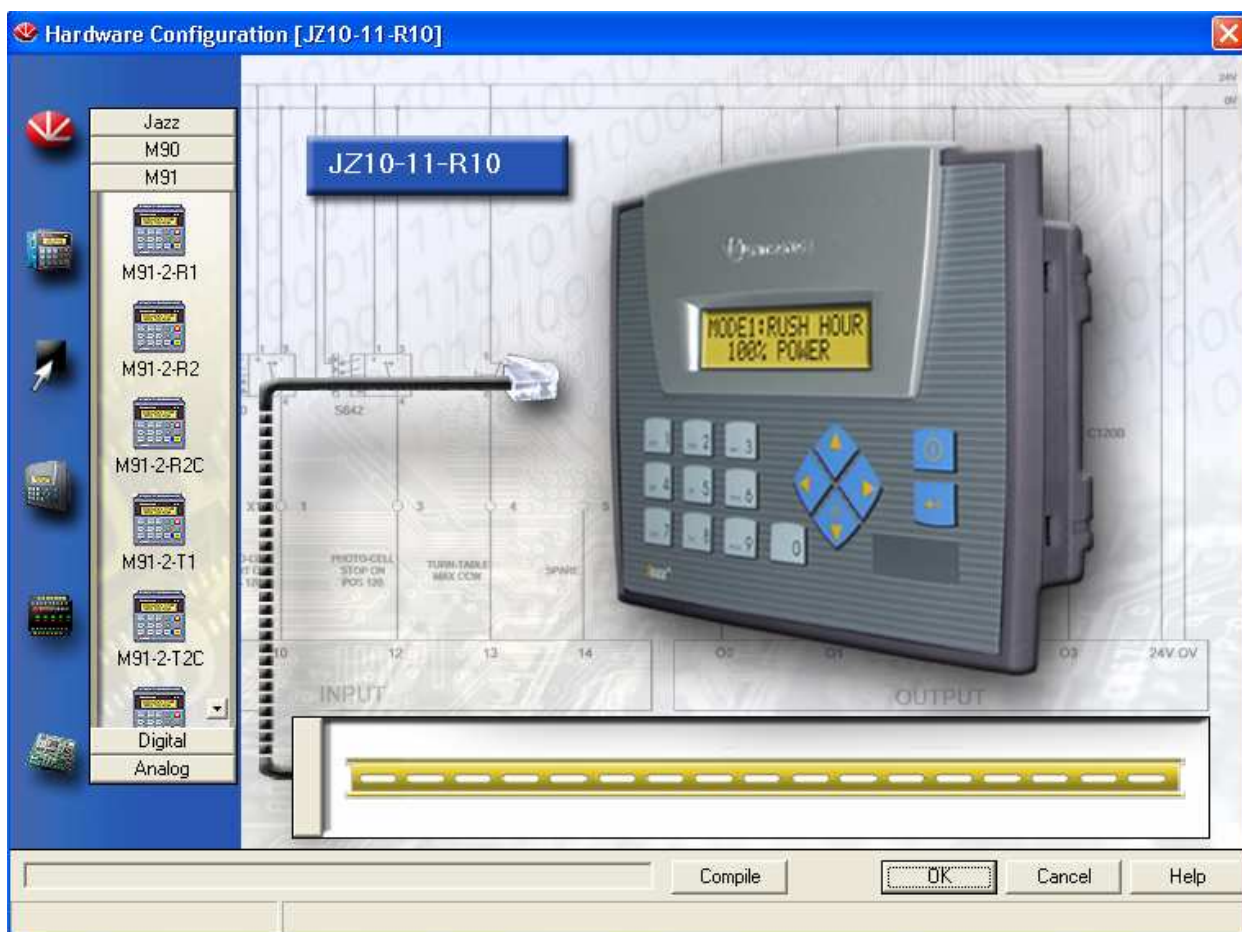
## 1.- Previo

Para el seguimiento de este documento se requiere tener instalado el software U90 Ladder que se puede encontrar en la página de soporte.side.es.

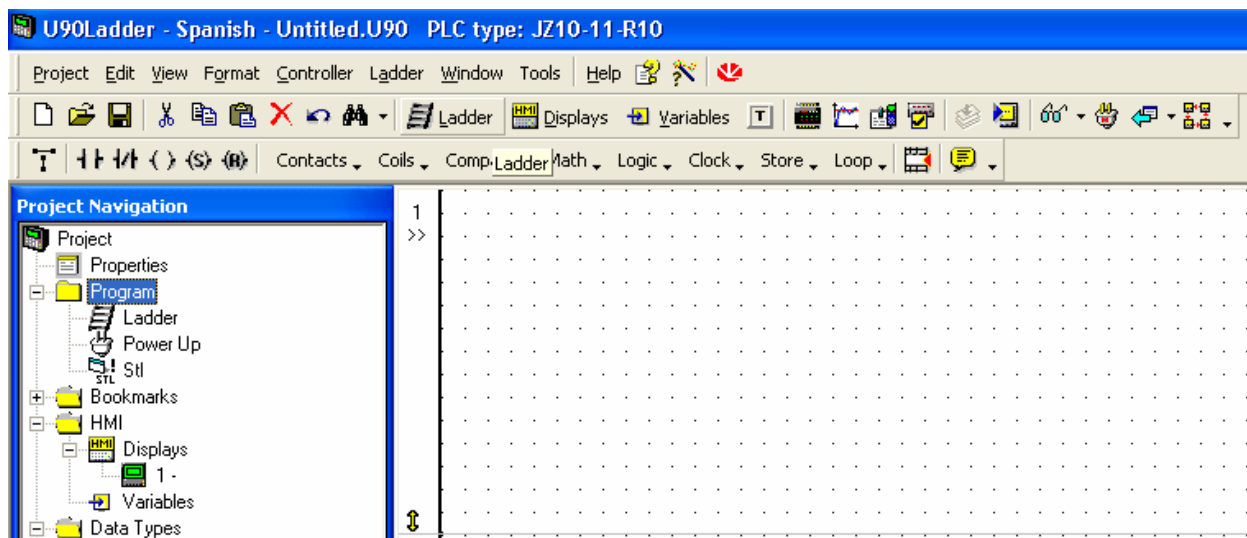
Explicaremos con ejemplos gráficos como enviar un sms con el automatá unitronics.

## 2.- Selección del equipo

En primer lugar abriremos el software U90 Ladder y seleccionaremos el modelo de automatá deseado y pulsaremos OK

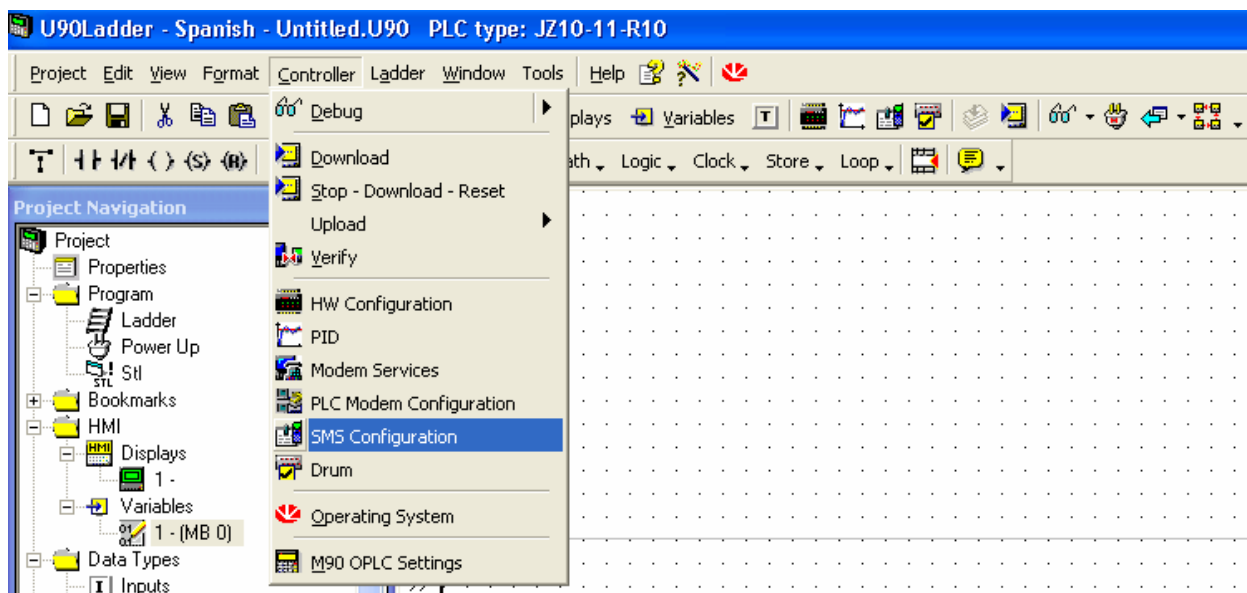


A continuación seleccionaremos el Ladder para poder empezar a programar

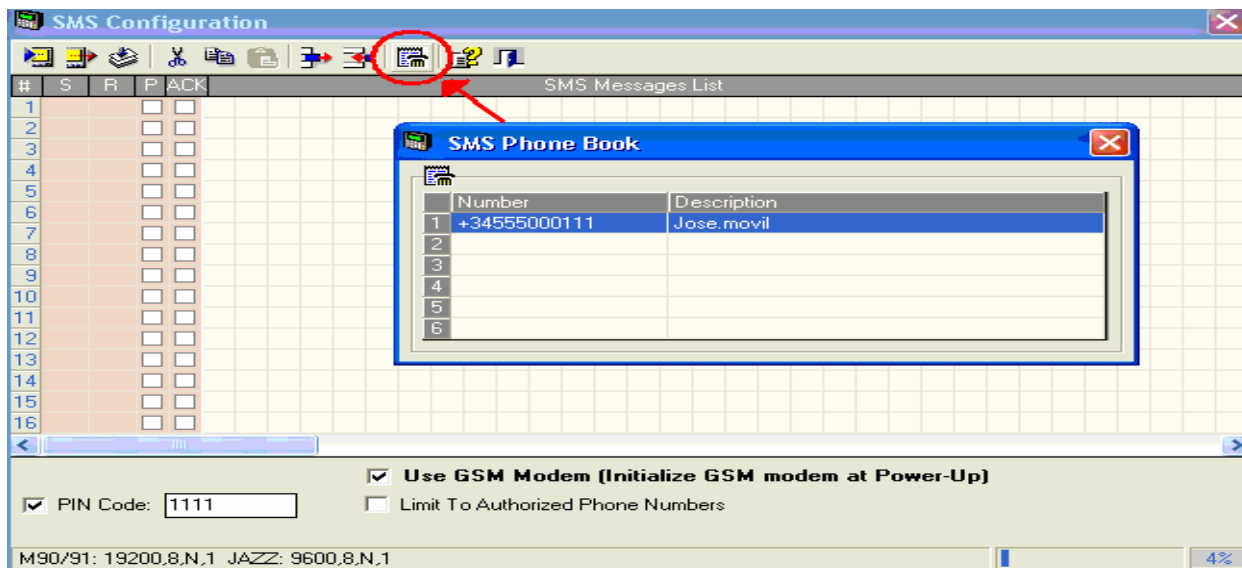


### 3.- Configuración de SMS

Para la configuración de sms entramos en **Controller** y seleccionamos el icono **SMS Configuration**, tal y como se muestra en la imagen.

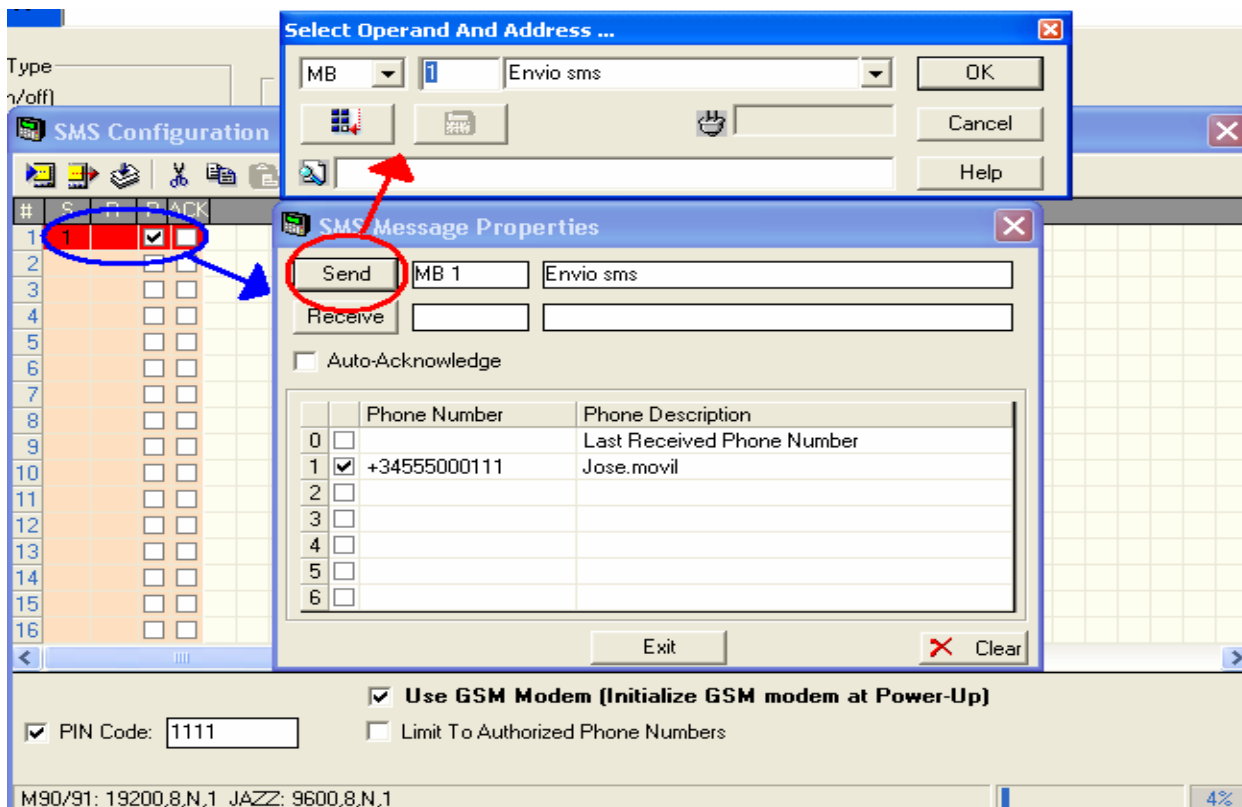


Clickando en el icono de **SMS Phone Book** se nos abrirá una pantalla donde podemos introducir un listado de números de teléfono, que serán los que podremos seleccionar para realizar el envío de sms.



Una vez rellenado el listado telefónico, vamos a definir las propiedades del sms, en el **SMS Message Properties** elegimos el numero de teléfono que queremos seleccionar y clickando en el icono de **Send** seleccionaremos la condición de envío de sms. También hay que introducir el **PIN Code** de la tarjeta sim y seleccionar el **USE GSM MODEM**.

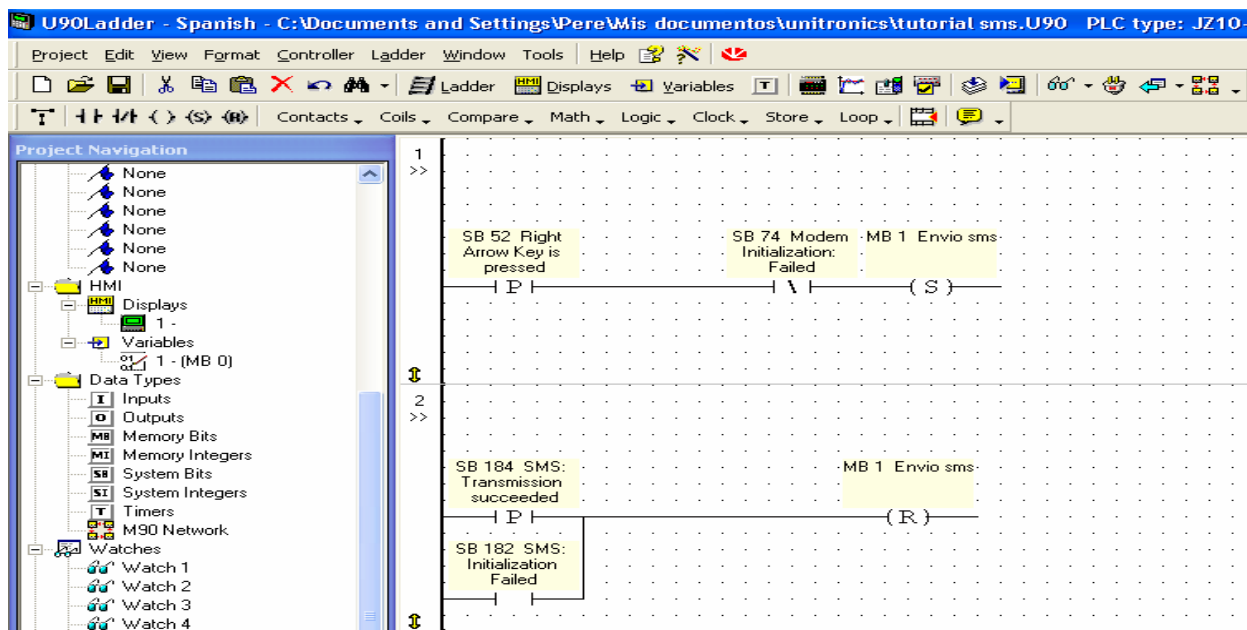
En el ejemplo de la imagen enviaremos el mensaje cuando la **MB 1** este a 1.



## 4.- Condiciones de envío

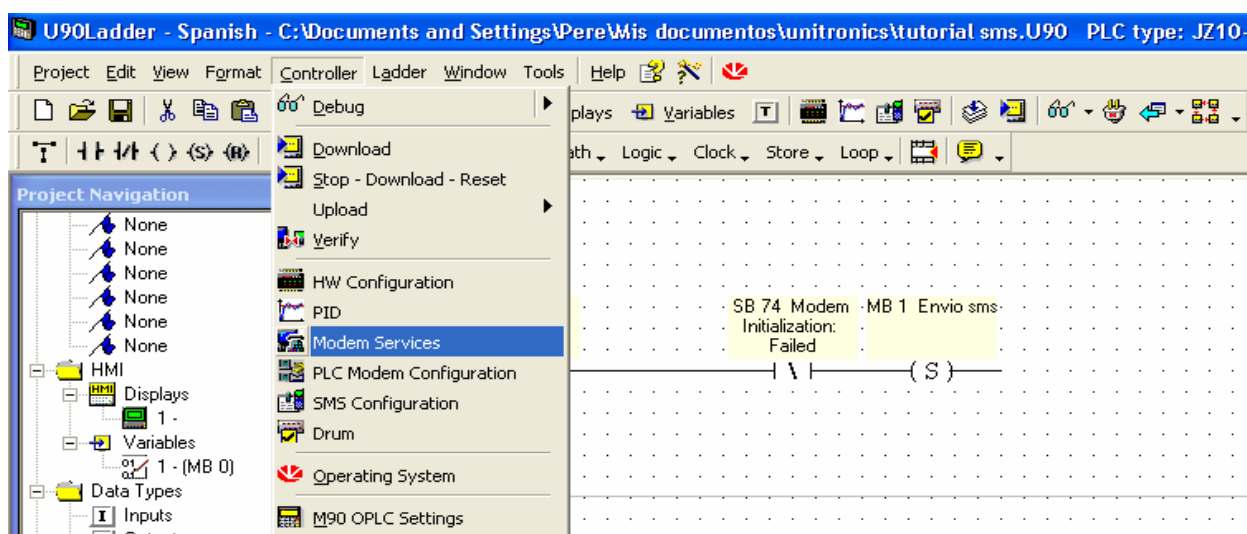
Para programar las condiciones de envío seleccionaremos el Ladder y realizaremos la programación según las condiciones que requiera nuestra aplicación.

Como ejemplo básico obsérvese la imagen de muestra, donde se envía un sms cuando pulsamos la tecla que corresponde al SB 52 (flecha derecha en el Jazz), a modo de seguridad se pueden emplear los diferentes Bits del Sistema que nos indican el estado en el que se encuentra el modem o el envío del sms.

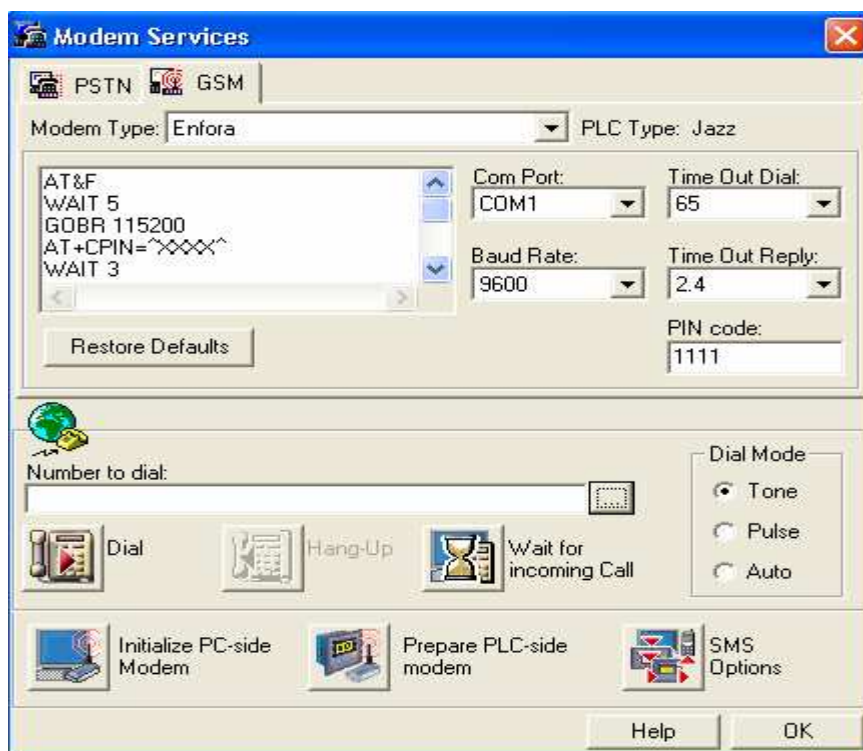


## 5.-Configuración del MODEM

Para configurar el modem entraremos en el **Modem Service** , tal y como se muestra en la imagen.

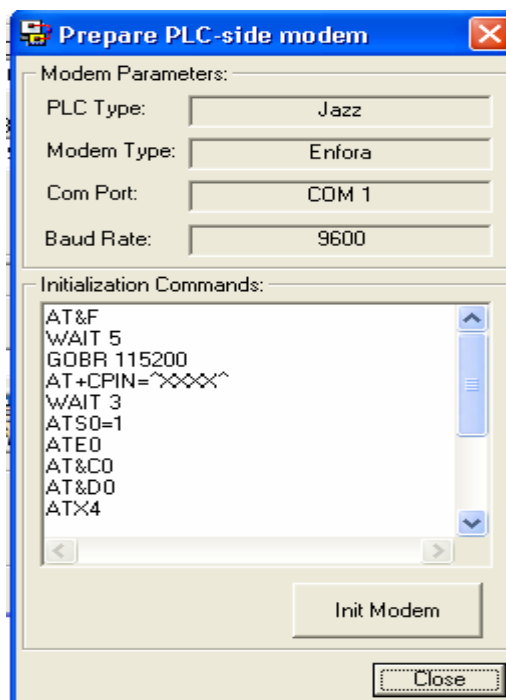


Se nos abrirá una nueva pantalla en donde seleccionaremos el tipo de modem que vamos a usar **Modem Type**, el código pin de la tarjeta sim **Pin code**,



Una vez configurado, tenemos que inicializar el modem cliccando el icono **Initialtze PC-side Modem**.

Cuando finalice la inicialización hay que clicar en el icono **Prepare PLC- side modem**, y se nos abrirá otra ventana donde seleccionaremos el botón **Init modem**. Tal y como se muestra en la imagen, una vez finalizado este proceso, ya tendremos configurado el modem.



## **5.-Bibliografía**

- <http://soporte.side.es/>
- Help del Software U90 Ladder.

## **Nota Final**

### **NOTA**

La información contenida en este documento está sujeta a modificaciones sin previo aviso. El autor de este manual no es responsable de los errores que pueda contener ni de sus eventuales consecuencias.

Se exime de responsabilidad al autor de cualquier incidente directo, indirecto o accidental que se produjera por defecto o error en este documento.

Los nombres de los productos mencionados son para información. Marcas y nombres de productos contenidos en este documento son propiedad de sus respectivos dueños.